



Exigez la recette véritable*!

*Recette du Dr. Samst.

L'Elixir du suédois des laboratoires St. Benoît associe la synergie de 59 composants pour détoxifier et purifier l'organisme des déchets qu'il ne sait pas éliminer seul.

Ainsi libéré de ses toxines, le corps tout entier est revitalisé. Aussi l'Elixir apporte des effets bénéfiques sur la digestion, l'élimination et la peau.

L'Elixir du Suédois existe en différentes versions bouteilles : 20 cl, 35 cl et 70 cl (17,5° ou 40°).

Une version en ampoules sans alcool.

Produits vendus en magasins spécialisés.



Une version Bio en 35cl (17° ou 40°).

L'ABUS D'ALCOOL EST DANGEREUX POUR LA SANTÉ. A CONSOMMER AVEC MODERATION.

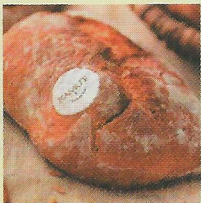
Laboratoires Saint-Benoît • 470 Avenue de Lossburg • 69480 Anse • Tél : 04 74 09 97 00 - Fax : 04 74 09 97 01

www.cosmediet.fr

La céréale khorasan KAMUT® Le blé ancien pour la vie moderne



La céréale khorasan de la marque KAMUT®, de culture **exclusivement biologique**, est un ancêtre du blé dur moderne, dont l'intégrité génétique a été préservée. Les agriculteurs respectent des **rotations de cultures** et reçoivent un **prix équitable et stable**. Le mot "KAMUT" représente le nom de la marque déposée qui signifie "blé" en égyptien ancien. La marque est un **label de qualité** et garantit aux consommateurs les caractéristiques originelles de la céréale khorasan.



Delicieux Une saveur douce à l'arôme qui rappelle la noisette

Léger Se digère facilement

Nourrissant Riche en sélénium, zinc et magnésium

Hypoallergénique Une solution pour de nombreuses personnes sensibles au blé moderne



www.kamut.com nele.callebert@kamut.com +33 (0)6 64 87 72 92